

サービス内容

理念

サービスの基本は日中の通いが中心ですが、ご利用者の状態やご家族の状況に合わせて柔軟にサービスの形を変化させます。地域の人達からの要望や助言を受け止めながらより密着したサービスを目指していきます。

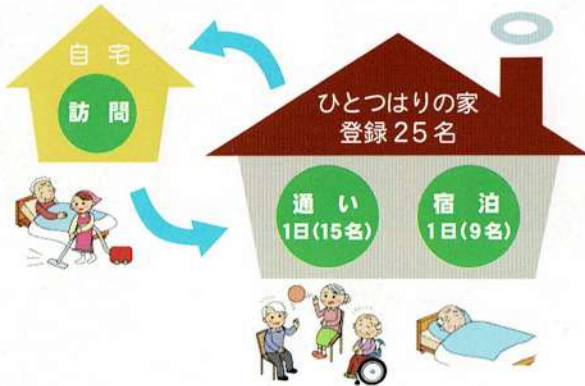
住み慣れた地域でご利用者一人ひとりがその人らしさを発揮できるように支援に努めます。

交通のご案内



松寿園小規模多機能

ひとつはりの家



■登録定員	：	25名
通いサービス定員	：	15名
宿泊サービス定員	：	9名
■利用者	：	要支援・要介護の方
■営業日・時間	：	365日・24時間
■開設年月日	／	平成22年2月1日
■建物概要	／	構造 木造2階建
		1階床面積 273.75㎡
		2階床面積 28.35㎡
		延床面積 302.10㎡

松寿園小規模多機能  
ひとつはりの家

923-0043 石川県小松市一針町162番地24  
TEL 0761-21-1006 FAX 0761-21-2113



# 生活のリズムや 個性に応じた、 サービスをご提供。

## 小規模多機能型居宅介護

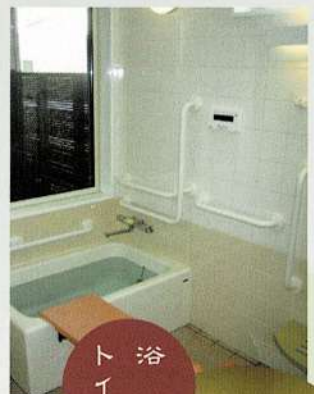
「ひとつはりの家」は、  
落ち着いた民家風の建物で、  
通いを中心としながら  
訪問や短期間の宿泊などを  
組み合わせて、食事や入浴などの  
介護や支援が受けられます。  
三つのサービスを同じ施設、  
同じスタッフでご利用いただくことで  
なじみの関係を築き、  
柔軟なサービスをお選びいただけます。



宿泊室



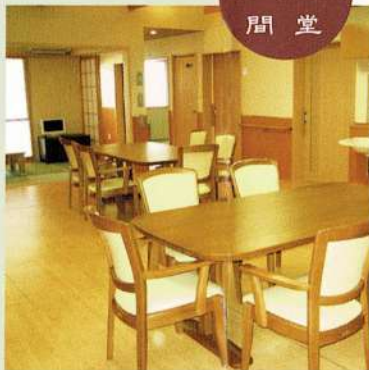
厨房



浴室  
トイレ



居食  
間堂



和室

